

E1.0.033 TOALETA MĘSKA
8,07 m²GRES

UWAGA!
WSZYSTKIE NAROŻNIKI ŚCIAN ZABEZPIECZYĆ ZABEZPIECZENIEM
KĄTOWYM ACROVYN SO-75 DO WYSOKOŚCI DRZWI

UWAGA!

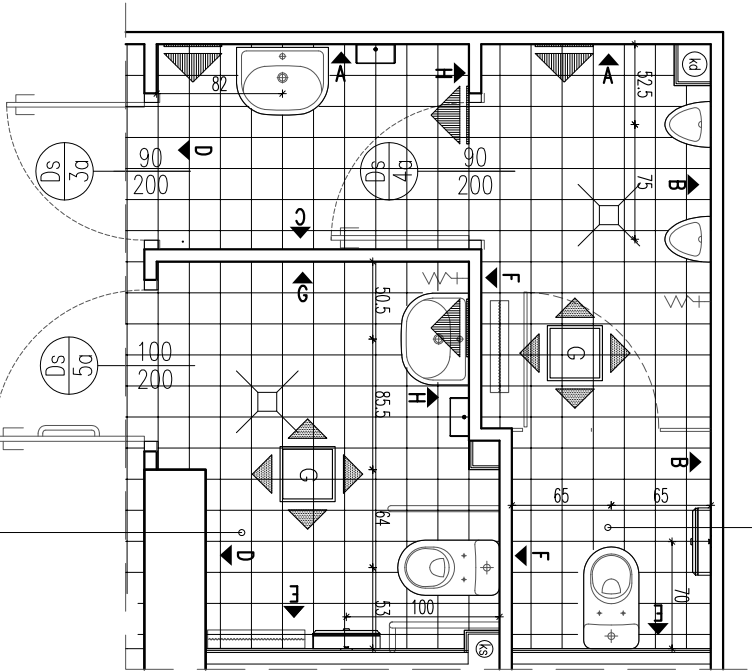
PRZY NAROŻACH ŚCIAN I POCŁÓG W POMIESZCZENIACH
MOKRYCH :

- ZABEZPIECZYĆ MASĄ USZCZELNIAJĄCĄ, TRWALE
ELASTYCZNĄ, ODPORNĄ NA DZIAŁANIE GRZYBÓW,
JEDNOSKŁADNIKOWĄ NA BAZIE SILOKONOWO-KAUCZUKOWEJ
- WSZYSTKIE WYKOŃCZYĆ KSZTAŁTOWNIKAMI
CERAMICZNYMI WYOBLONYMI

ZESTAWIENIE POW. ŚCIAN

E1.0.032 –TOALETA NSP	POW. 16,8 m ²
E1.0.033 –TOALETA MĘSKA	POW. 28,8 m ²

E1.0.032 TOALETA NPS
4,80 m²GRES



WSZYSTKIE WYMIARY PODANE BEZ MIANA SĄ W CENTYMETRACH
NIE WOLNO ODMIERZAĆ ŻADNYCH WYMIARÓW Z TEGO RYSUNKU
OBOWIĄZKIEM WYKONAWCY ROBÓT JEST SPRAWDZIĆ
WSZYSTKIE WYMIARY W NATURZE I PRZEKAZAĆ INFORMACJE
O ZMIANACH W WYMIARACH DO BIURA ARCHITEKTONICZNEGO

UWAGA!
WSZYSTKIE NAROŻNIKI ŚCIAN ZABEZPIECZYĆ
ZABEZPIECZENIEM KĄTOWYM DO WYSOKOŚCI
DRZWI

LEGENDA:

POSADZKI



–KIERUNEK UKŁADANIA POSADZKI

WYKOŃCZENIE ŚCIAN



–GLAZURA DO WYS. 200cm
POWYŻEJ MALOWANA FARBA ACRYLOWA

–KIERUNEK UKŁADANIA GLAZURY

URZĄDZENIA

WIDOK Z GÓRY Z BOKU

BEZEN NA PAPIER TOILETOWY
H osi= 90cm

PODAJNIK NA PAPIER DO RĄK
H osi= 140cm



STUDIO PROJEKTOWE ANNY KASPRZYK
02-634 Warszawa, ul. Miłobędzka 23 tel./fax 844 88 81
e-mail: spak@spak.com.pl www.spak.com.pl

Projektant

arch. Anna SIWEK nr upr. 169/01/WŁ
arch. Ewa TATARA nr upr. 39/LOIA/07
arch. Kamila KAMIŃSKA
tech. Tomasz WŚNIEWSKI
tech. Krzysztof SZALKOWSKI

Sprawdzający

arch. Konrad STYKA
nr upr.: Wa – 13/2000

Branża

ARCHITEKTURA

PROJEKT WYKONAWCZY

Temat

STADION PIKARSKI
W GDYNIE
PRZY UL. OLIMPIJSKIEJ 5
TRYBUNA ŻELBETOWA

Zawiera

POMIESZCZEN NR E1.0.032, E1.0.033 ROZWINIĘCIA ŚCIAN

Skala	Data	Nr. Rys.	Rev.
1:50	03/2009	W-T-AD-2335	01